


# Consignes & fonctionnement du WebRDV



## La prise de parole

privilégier le Tchat, en particulier pendant les débats et les sondages, sinon vous signaler par une levée de main

## Micro muet & vidéo désactivée sauf pour intervenir

 **Se reconnecter** si besoin, en utilisant le même lien zoom envoyé par messagerie

## Enregistrement du WebRDV

Il sera mis à disposition par messagerie

 **Droit à l'image** en cas de refus du droit à l'image, éteindre vidéo et micro pour ne pas apparaître sur l'enregistrement



# WebRDV pédagogiques

Explorer les modalités  
d'enseignement à  
distance ou hybride

L'évaluation des apprentissage à  
distance



Jeudi 29 avril 2021

*Avec Christelle Lison*

# Introduction



## Quelques éléments de contexte...

### Objectifs du WebRDV

- Définir le périmètre, clarifier le *vocabulaire*
- Analyser les *opportunités et les risques* des différentes approches évaluatives
- Identifier les questions à vous poser pour *mettre en œuvre la modalité choisie* en veillant à préserver la charge enseignante et étudiante

# Notre invitée

## Christelle LISON

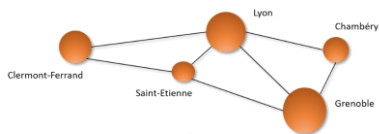
Professeure titulaire à l'Université  
de Sherbrooke (Québec)

Spécialisée en pédagogie de l'enseignement  
supérieur

Présidente de *l'AIPU* (Association  
internationale de pédagogie universitaire)  
Rédactrice en chef de la revue *RIPES* (Revue  
Internationale de Pédagogie de l'Enseignement  
Supérieur)



# Vos hôtes pour les WebRDV pédagogiques



**PEnSERA<sup>2</sup>**  
Réseau d'accompagnateurs pédagogiques



Franck  
BERTUCAT



Conseiller  
pédagogique à  
CAP'EA, Université  
Catholique de  
Lyon, 04 26 84 52  
07,  
[fbertucat@univ-  
catholyon.fr](mailto:fbertucat@univ-catholyon.fr)

Christel  
RIMBAUD



Responsable de la  
Mission d'Appui  
Pédagogique à  
l'ENTPE,  
04 72 04 77 74,  
[christel.rimbaud@  
entpe.fr](mailto:christel.rimbaud@entpe.fr)

Fatma SAÏD  
TOUHAMI



Conseillère  
pédagogique à  
ATENA/INSA de  
Lyon, 04 72 43 83 25,  
[fatma.said-  
touhami@insa-  
lyon.fr](mailto:fatma.said-touhami@insa-lyon.fr)

Lauriane  
PIRODON



Ingénieure  
Pédagogique  
à CAP'EA, Université  
Catholique de Lyon,  
04 72 32 67 22,  
[lpirodon@univ-  
catholyon.fr](mailto:lpirodon@univ-catholyon.fr)

## Au programme



Présentation du sujet :

*Enseignement à distance & hybride – quelle évaluation des apprentissages ?*

1/ **Quoi ?** – De quoi parle-t-on ? Clarifier le vocabulaire

2/ **Que choisir ?** – Evaluations formatives et sommatives à distance – *opportunités et points de vigilance*

3/ **Comment passer à la pratique ?** – Ateliers collectifs



# Sujet 1

“

*Le « Quoi » :*

*de quoi parle-t-on ?*

- *Définir le périmètre*
- *Clarifier le vocabulaire*

## Pour entrer dans le sujet

### Vos réponses à la question 1 posée dans un sondage en amont :

« Selon vous, qu'est-ce qui change dans les évaluations des apprentissages à distance, par rapport aux évaluations en présence ? »

- Nécessité de faire monter le niveau de taxonomie et de développer l'évaluation formative.
- L'accès à l'ensemble des sources
- Prendre en considération le fait que les étudiants ont **tout**
- à disposition (cours, internet..).
- C'est plus stressant pour les apprenants
- L'impossibilité de mettre l'étudiant dans des conditions optimales de travail
- Il faut aussi concevoir d'autres exercices, d'autres sujets, puisqu'il sera difficile d'interdire l'accès au web. En revanche, un vrai travail me semble possible dans les contrôles continus.



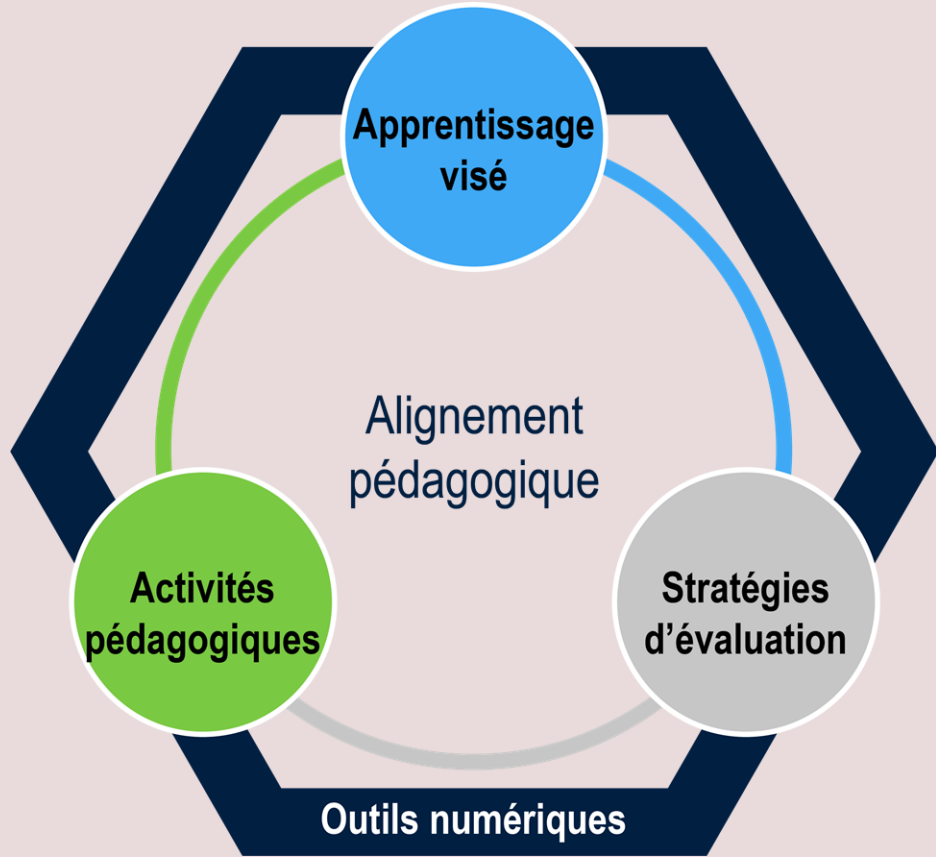
# Évaluation



Processus qui consiste

- à recueillir des informations sur l'apprentissage réalisé par l'étudiant
- à les interpréter en vue de porter un jugement et de prendre la meilleure décision possible
- qui fait appel, à différents degrés, à l'intégration d'outils technologiques (modalités synchrones et asynchrones)
- qui s'inscrit dans une perspective formelle et informelle

Au cœur  
de l'alignement  
technopédagogique



# Démarche



Adapté de Pellegrino,  
Chudowsky et Glaser (2001)



Clarification : quels attendus?

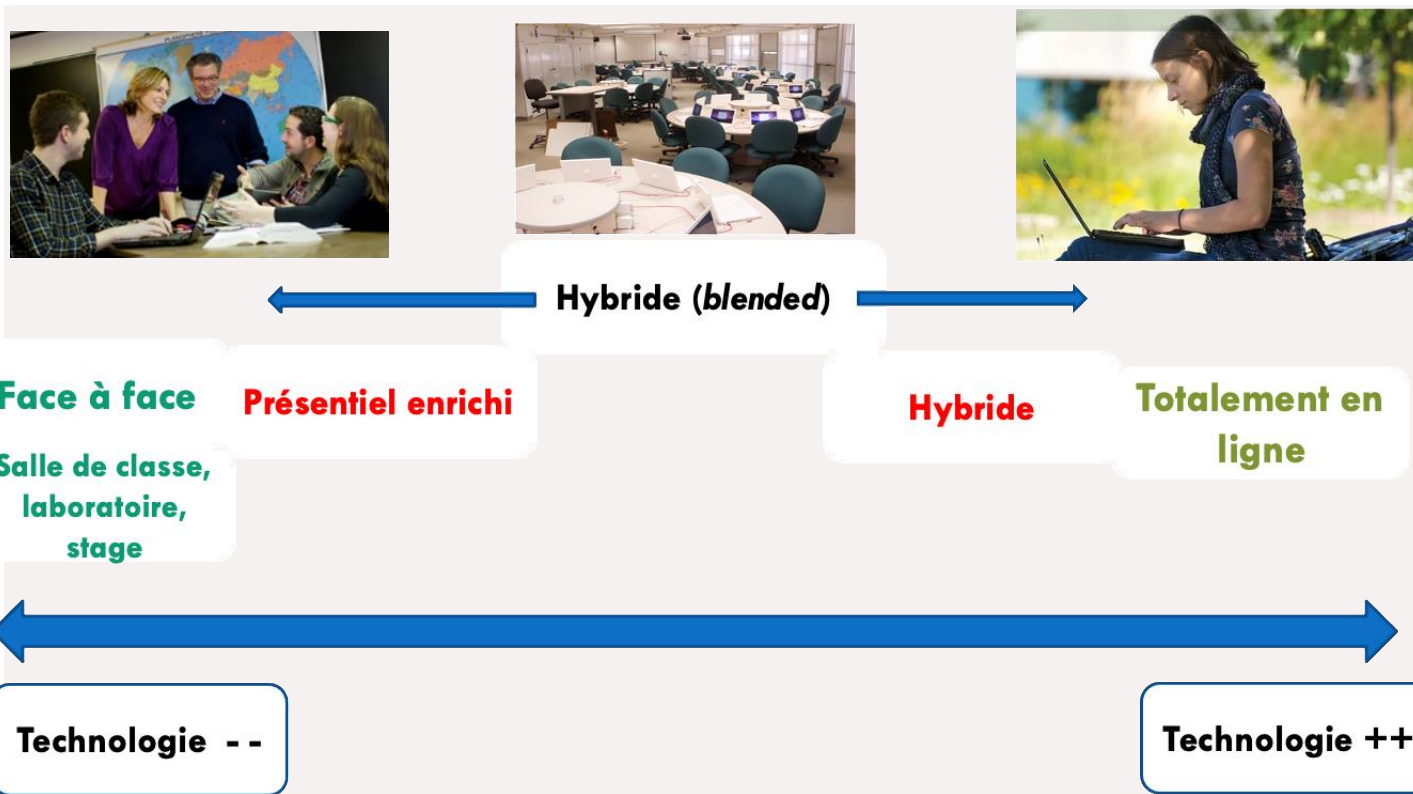


Observation : qui, comment,  
à quels moments?



Interprétation : quelle  
rétroaction?

# Contextes variés

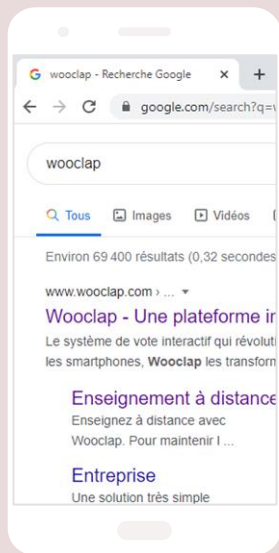


## Des défis liés au distanciel



## Sur votre smartphone...

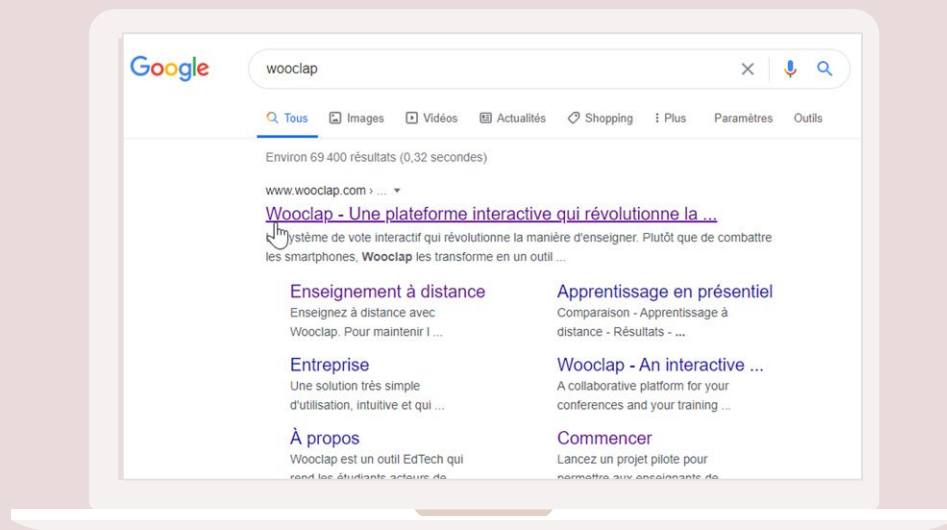
Dans votre barre de recherche internet, tapez « **WOOCLAP** » et cliquez sur le premier lien :



OU

## Dans une nouvelle fenêtre de navigateur internet...

Dans votre barre de recherche internet, tapez « **WOOCLAP** » et cliquez sur le premier lien :

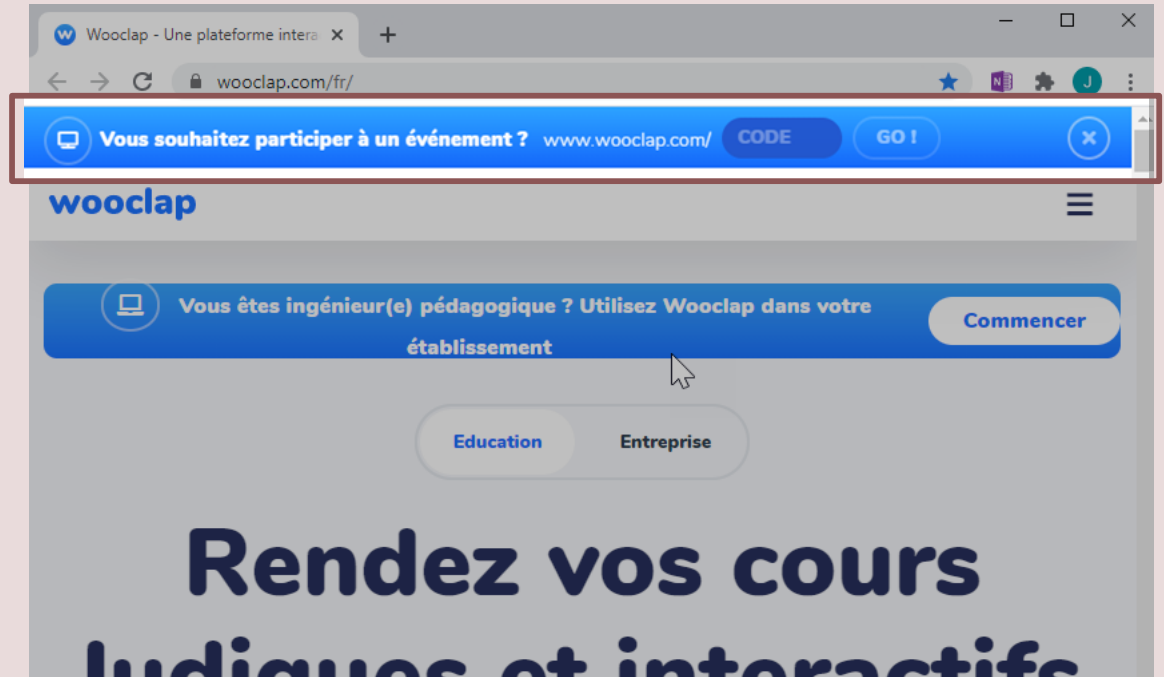


<https://www.wooclap.com/>

Renseignez le  
code de notre  
WebRDV

Dans la barre bleue  
en haut du site  
internet, renseignez  
le code de notre  
événement :

KSFBPZ



Place aux échanges...

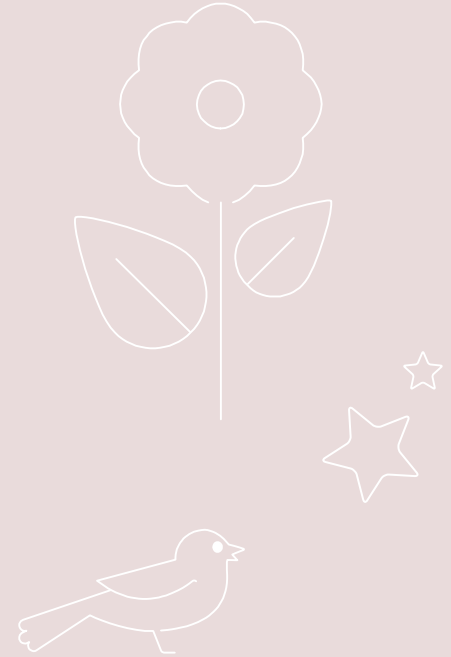
# La triche





# La triche

Une question de confiance



“

*Que choisir ?*

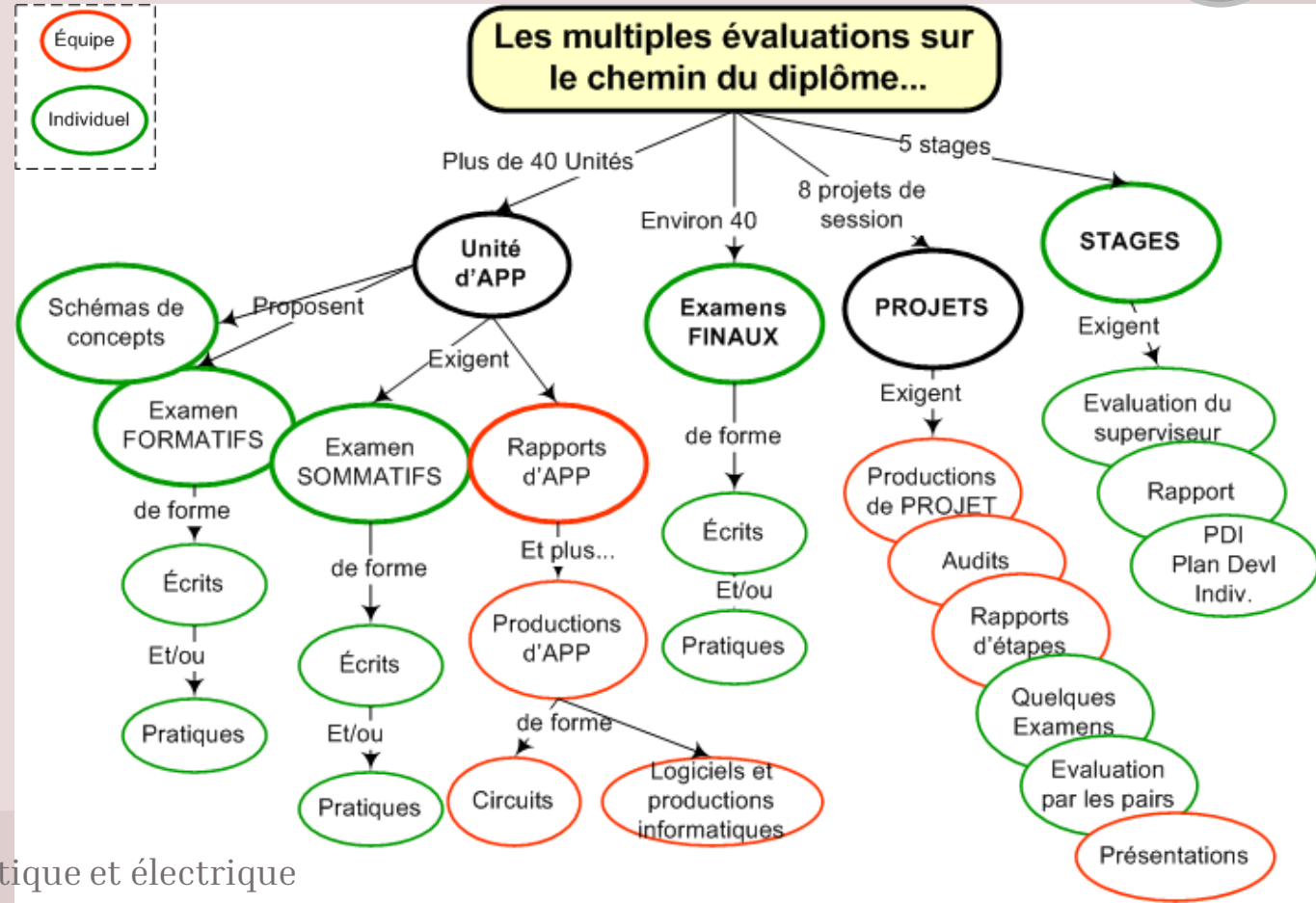
- *Analyser les opportunités et les risques relatifs aux différentes modalités d'évaluation des apprentissages à distance*

Vos réponses à la question 2 posée dans un sondage en amont :  
« Choisissez 2 ou 3 mots clés pour qualifier votre expérience de l'évaluation des apprentissages à distance. »

Pour entrer dans le sujet



# Diversifier les sources et les méthodes



# Diversité



# Comment faire?

Domaines	Niveaux	Types d'évaluation
Cognitif	Rétention	Examen et test
	Compréhension	Examen et test / Travail écrit / Démonstration de compétence (avec grille) / Collaboration
	Réflexion	Travail écrit / Démonstration de compétence (avec grille) / Collaboration
Affectif	Réception	Examen et test / Démonstration de compétence (sans grille)
	Valorisation	Démonstration de compétence (avec grille) / Travail écrit
	Adoption	Démonstration de compétence (avec grille) / Travail écrit
Pratique	Perception	Démonstration de compétence (avec grille)
	Reproduction	Démonstration de compétence (avec grille)
	Perfectionnement	Démonstration de compétence (avec grille) / Collaboration / Participation / Travail écrit

Types d'évaluation	Méthodes	Outils technologiques
Examen et test	Questions à choix multiples / Questions de type vrai/faux / Colonnes d'appariement / Exercices / Problèmes / Questions à réponses courtes / Questions à moyen ou long développement / Etc.	Moodle / Wooclap / Mentimeter / Socrative / Survey Monkey / Etc.
Travail écrit	Rapport (de recherche, d'analyse, de stage, de laboratoire) / Journal de bord / Analyse de texte / Production écrite / Carte conceptuelle ou heuristique / Portfolio / Etc.	Word / Wiki / Blog / Office 365 / Google Docs / CmapTools / Mahara / Etc.
Démonstration de compétence	Étude de cas / Projet / Exposé oral / Débat / Création d'œuvre / Entrevue / Simulation / Expérimentation / Etc.	Wiki / blog / YouTube / Teams / Zoom / Outils de présentation (vidéo, PowerPoint, Prezi, Genially...) / Etc.
Collaboration	Projet en groupe / Discussion de groupe / Etc.	Forum / Teams / Slack / Zoom / Média sociaux (Twitter, Facebook...) / Google Groups / Etc.
Participation	Fil de discussion (x fois par semaine) avec des questions et des réponses publiées	Forum / Moodle / Blog / Slack

“

*Comment ?*

- *Comment passer à la pratique sur différentes modalités d'évaluation des apprentissages à distance ?*



## Ateliers collectifs



1. Répartition aléatoire en 3 sous-groupes
2. 1 cas pratique par groupe (25 min)
  - Lecture de la situation de départ
  - Discussion collective pour imaginer une évaluation pour résoudre le cas
  - Prise de note des arguments qui vous ont aidé à choisir
3. Retour en plénière pour présenter votre proposition (5 min par groupe)

## Partage en plénière



## Présentation du groupe 1

### Situation :

Thomas enseigne le cours de Mécanique des fluides en deuxième année à environ 120 étudiants.

C'est un cours qui est assez difficile parce qu'il y a de nombreux concepts auxquels les étudiants n'ont pas encore été confrontés. Étant donné que son cours se donne essentiellement à distance, il souhaite faire une évaluation de la même manière, plus spécifiquement sur Moodle.

Thomas souhaite valider la connaissance et la compréhension des concepts par les étudiants à quatre reprises dans le semestre, pour un total de 40 % de la note finale.

## Partage en plénière



## Présentation du groupe 2

### Situation :

Marie-Christine donne un cours sur la sociologie des organisations aux étudiants d'une école de management. Ses étudiants, qui en sont à leur dernière et cinquième année, ont déjà un large bagage de connaissances.

Ce qu'elle souhaite donc, c'est qu'ils choisissent en équipe de quatre une organisation (entreprise ou autre) et qu'il en fasse une étude approfondie à partir des concepts du cours.

De plus, elle souhaite que les étudiants « se challengent » entre eux. Ils sont donc invités à lire en profondeur les dossiers déposés préparés par leurs collègues (une dizaine de dossiers en tout).

## Partage en plénière



### Présentation du groupe 3

#### Situation :

Antoine intervient dans un cours de droit de première année. Il sait qu'en école d'ingénieurs cela ne passionne pas les élèves, mais cela fait partie du cursus obligatoire.

Juriste de formation, Antoine a une passion pour le droit des entreprises, mais il a du mal à amener les élèves à comprendre la pertinence de cette matière pour leurs études.

Cette année, les élèves sont environ 80, dont un tiers provient de l'étranger.

Antoine souhaite que les élèves ne fassent pas que du « par cœur » tel qu'ils le faisaient précédemment et qu'ils puissent produire quelque chose.

# Éléments de Synthèse



**IM**

**POSSIBLE**



# Éléments de Synthèse



Poursuivre la réflexion...

L'accompagnement pédagogique

Les prochains WebRDV pédagogiques :

- Oser les TP hybrides ou à distance : 6 mai 2021
- Concevoir son enseignement avec ABC Design Learning : 3 juin 2021

Les webinaires de l'AIPU : <https://aipu-international.org/40-ans-de-laipu>



# *“L'évolution, c'est du chaos avec du feedback.”*

Par Joseph Ford

Physicien américain, spécialiste de la thermodynamique et de la théorie du chaos.



Avant de quitter la session : merci de compléter en ligne le questionnaire :

<https://docs.google.com/forms/d/e/1FAIpQLSdSTgmr1c9rQ1gx6ceF-D5CxqtiCTqKB9pZ2mnzekSPvhODrA/viewform>

Retrouvez les ressources bientôt ici :

<https://capea.ucl.fr/webrdv-du-29-avril-2021-sur-levaluation-des-apprentissages-a-distance/>

INSA Lyon

ENTPE

UCLy

Des services d'appui pédagogique, à votre disposition